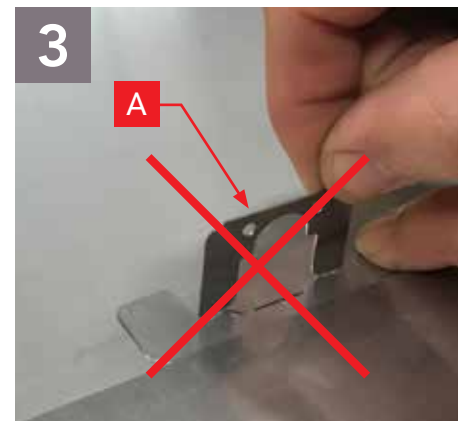
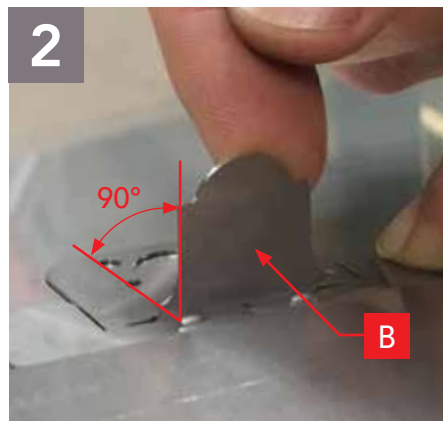
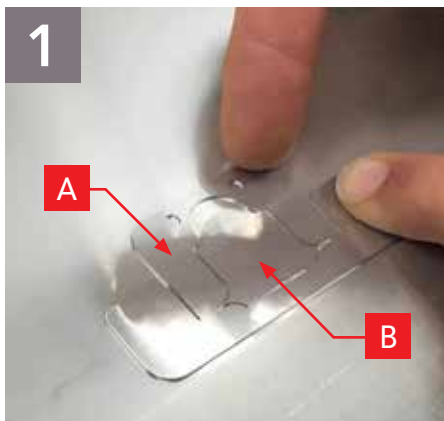


INSTRUCTIONS D'UTILISATION INSTALLATION INSTRUCTIONS

- Le matériel ainsi que son installation sont sous la responsabilité de la société exploitante du site industriel.
The device and its installation are under the responsibility of the operating company.
- Le VIGILEX INR est destiné à détecter toute rupture du panneau d'explosion, il ne nécessite aucun réglage.
The VIGILEX INR is designed to detect any breakdown of the vent panel; it doesn't require any setting.
- Prévoir une visite de contrôle préventive (fréquence de contrôle à définir selon les conditions du site), afin de dépister toute anomalie du dispositif VIGILEX INR (Exemple: câble dégradé, cible REP "B" > 4mm,...).
We recommend a periodic visual inspection (inspection frequency to be defined depending on the site conditions) to detect any problem on the VIGILEX INR system (For exemple wire damage, target item "B" >4mm,...).

MONTAGE ASSEMBLING

- Le montage et l'installation seront effectués selon les descriptifs ci-après :
The assembly and installation will be carried out according to the descriptions as follows:

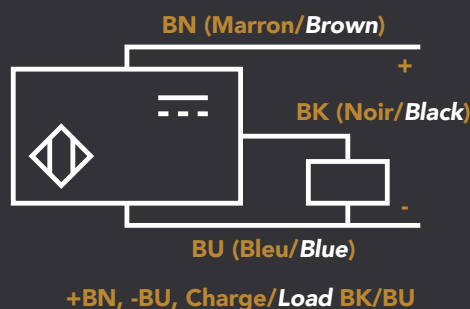


CARACTERISTIQUES TECHNIQUES TECHNICAL DATA

- Tension d'alimentation / Supply voltage: Ue 12... 48 V DC
- Pouvoir de commutation en mA / Switching capacity in mA: Ie 200 mA
- Type de circuit de sortie / Discrete output function: NO*
- Type de sortie numérique / Discrete output type: PNP
- Température d'exploitation / Operating temperature: $-20^{\circ}\text{C} \leq T_a \leq +60^{\circ}\text{C}$
- Degré de protection IP / IP degree of protection: IP67
- Connexion / Connection: 10m cable 3x0.34mm²

*SÉCURITÉ POSITIVE / POSITIVE SAFETY:

Le capteur seul est "NO", mais en position normale, devant la cible, le contact est fermée /
The sensor itself is "NO", but in current position in front of the target, it is switched closed



MARQUAGE ATEX ATEX MARKING

- Certification Ex / Ex certification: INERIS 04 ATEX0022 X / IEC-Ex IEC 17.0006
- II 2D - Ex tb IIIC T85°C Dd IP67



Au montage du panneau, utiliser des rondelles plates au niveau de la fixation du support détecteur
Mounting the panel as well as installing the sensor we advise to use flat washers