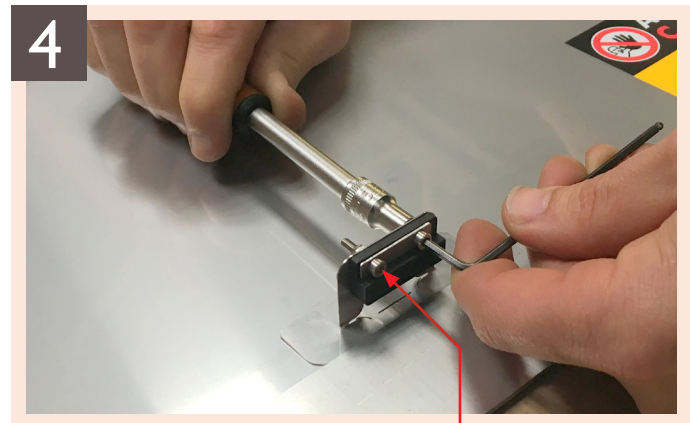
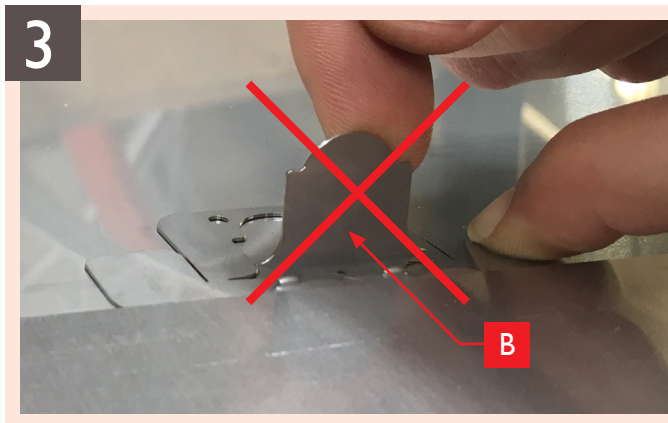
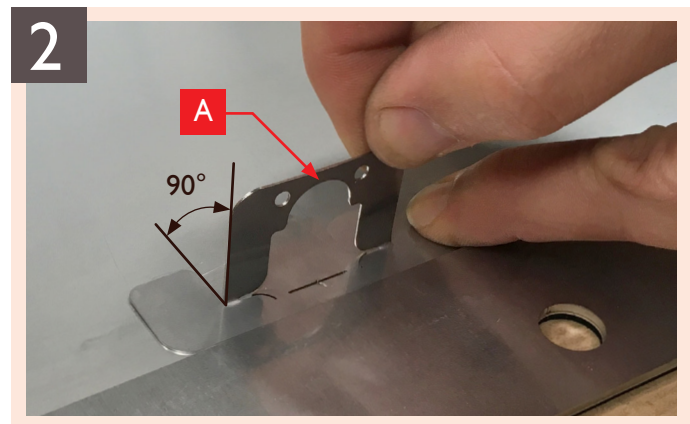
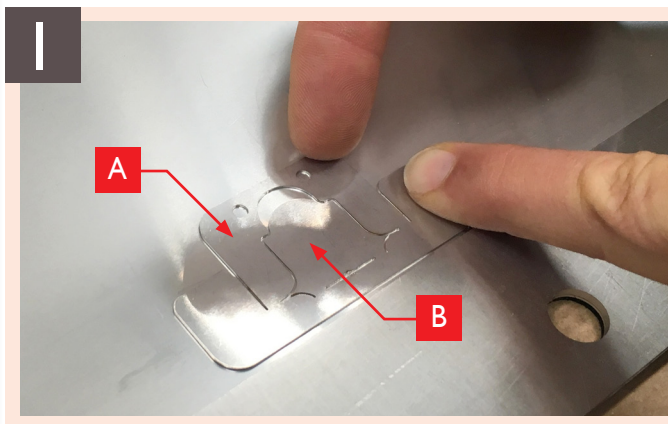


INSTRUCCIONES DE MONTAJE Y USO/ MOUNTING & OPERATION INSTRUCTIONS:

- Tanto el equipo cómo su instalación son responsabilidad de la empresa operadora/
The device and its installation are under the responsibility of the operating company.
- El equipo no requiere ningún ajuste, está diseñado para detectar un campo magnético/
The device is intended for detection of magnetic field, it does not require any setting.
- El montaje y la instalación se llevará a cabo de acuerdo con las siguientes instrucciones/
The assembly and the installation should be carried out according to the instructions as follows:

MONTAJE / ASSEMBLING :



Usar tornillos M3 y la placa.
Torque de ajuste 0,5 Nm/
Use M3 screws and reinforcement.
Locking torque 0,5 Nm

SENSOR DE PROXIMIDAD MAGNÉTICA / MAGNETIC PROXIMITY SENSOR

(Normalmente cerrado, contacto 10Ω / normally closed contact 10Ω)

0080  II 2GD Ex mb II T4 — Ex tD A2I IP67 T135°C

CARACTERÍSTICAS TÉCNICAS / TECHNICAL DATA

- Potencia máxima de conmutación / Max. switching power 10W - 12VA
- Tensión máxima de conmutación / Max. switching voltage 60VDC
- Corriente máxima de conmutación / Max. switching current 0,1 A
- Fortaleza típica dieléctrica entre contactos / Typical dielectric strength between contacts 100VDC
- Temperatura máxima de uso / Max. operating temperature -25°C / +85°C
- Temperatura de almacenamiento / Storage temperature -40 à +85°C
- Cable / Electrical cable 2 x 0,22 mm², Ø 3,3 mm, 105°C
- Longitud / Length: 5 m

